

COURT VILLAGE 7

CRÉÉ LE
2023-06-12

Surface totale 74.78 m ²	Étages 1	Pièces 7	Salle de bain 1
---	--------------------	--------------------	---------------------------

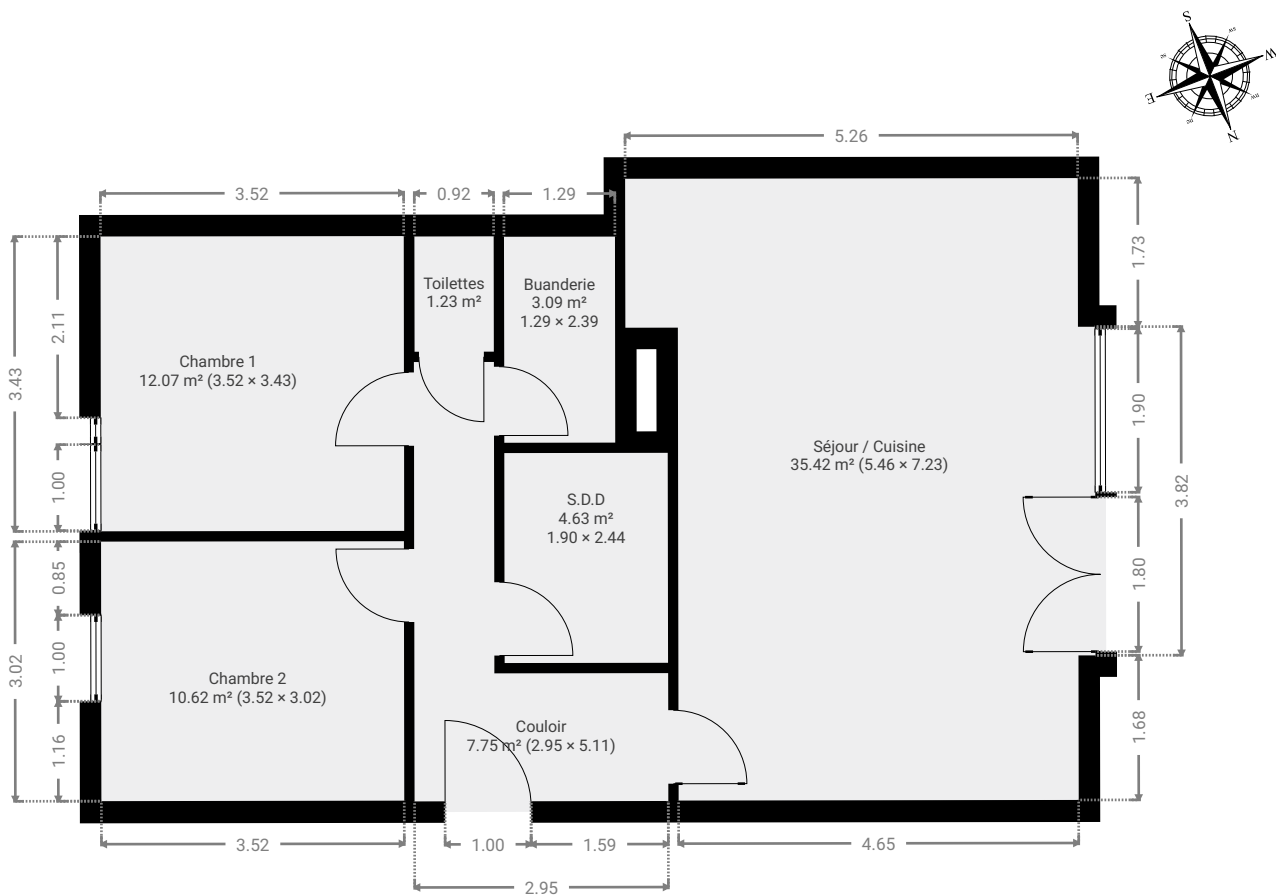
COURT VILLAGE 7

SURFACE TOTALE : 74.78 m² • SURFACE HABITABLE : 74.78 m² • ÉTAGES : 1 • PIÈCES : 7

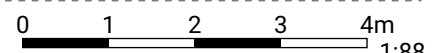


▼ 3e étage

SURFACE TOTALE : 74.78 m² • SURFACE HABITABLE : 74.78 m² • PIÈCES : 7



CETTE SUPERFICIE TOTALE CORRESPOND À L'ADDITION DES MESURES NETTES DE TOUTES LES PIÈCES, SANS COMPTER LES MURS, LES PASSAGES ENTRE LES PIÈCES ET LES GAINES TECHNIQUES



1:88
Page 2/6

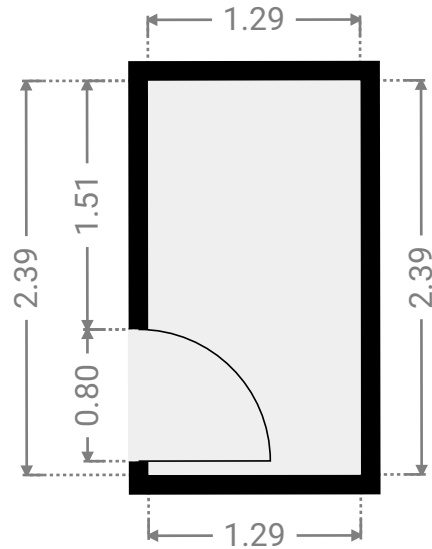
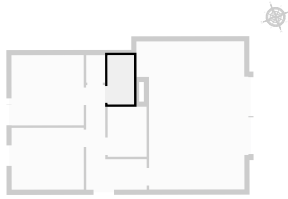
COURT VILLAGE 7

SURFACE TOTALE : 74.78 m² • SURFACE HABITABLE : 74.78 m² • ÉTAGES : 1 • PIÈCES : 7



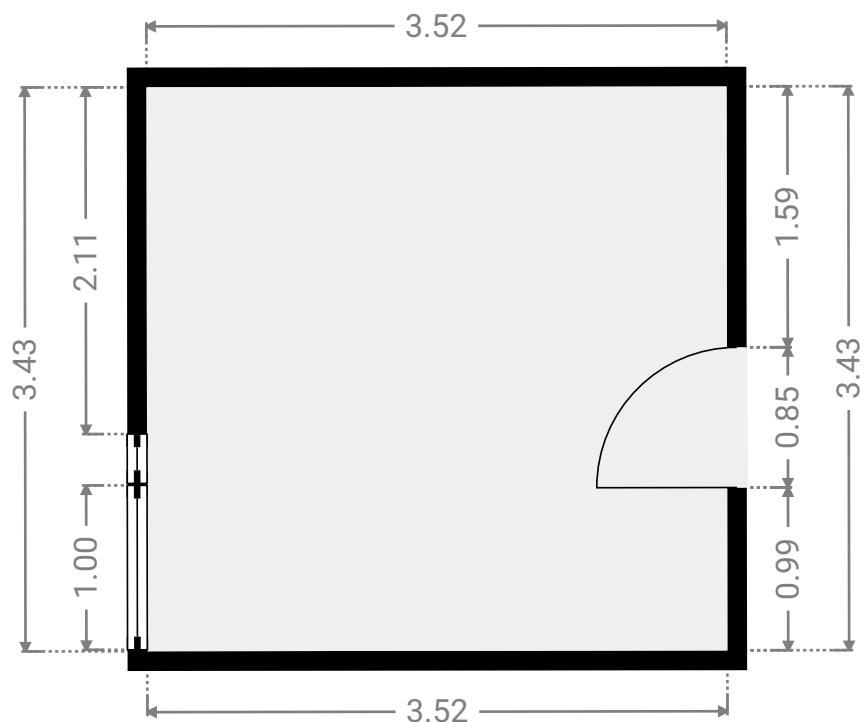
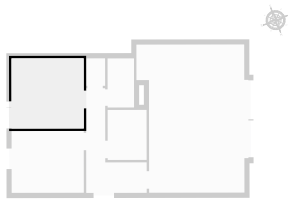
▼ Buanderie 3e étage

LARGEUR : 1.29 m • LONGUEUR : 2.39 m
SURFACE : 3.09 m² • PÉRIMÈTRE : 7.37 m

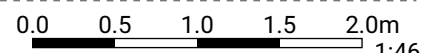


▼ Chambre 1 3e étage

LARGEUR : 3.52 m • LONGUEUR : 3.43 m
SURFACE : 12.07 m² • PÉRIMÈTRE : 13.90 m



CETTE SUPERFICIE TOTALE CORRESPOND À L'ADDITION DES MESURES NETTES DE TOUTES LES PIÈCES,
SANS COMPTER LES MURS, LES PASSAGES ENTRE LES PIÈCES ET LES GAINES TECHNIQUES



1:46

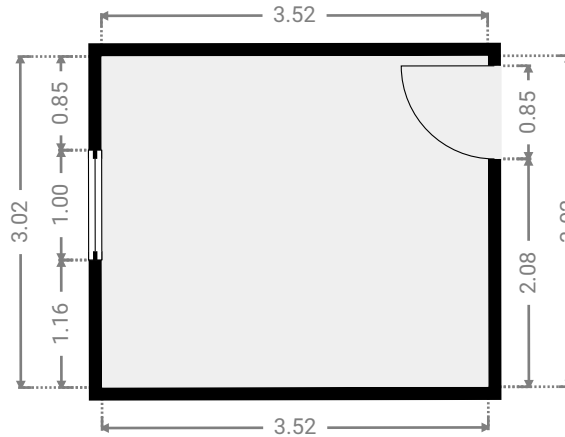
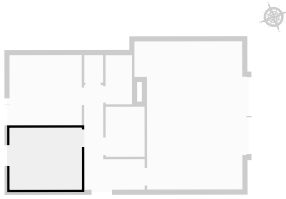
COURT VILLAGE 7

SURFACE TOTALE : 74.78 m² • SURFACE HABITABLE : 74.78 m² • ÉTAGES : 1 • PIÈCES : 7



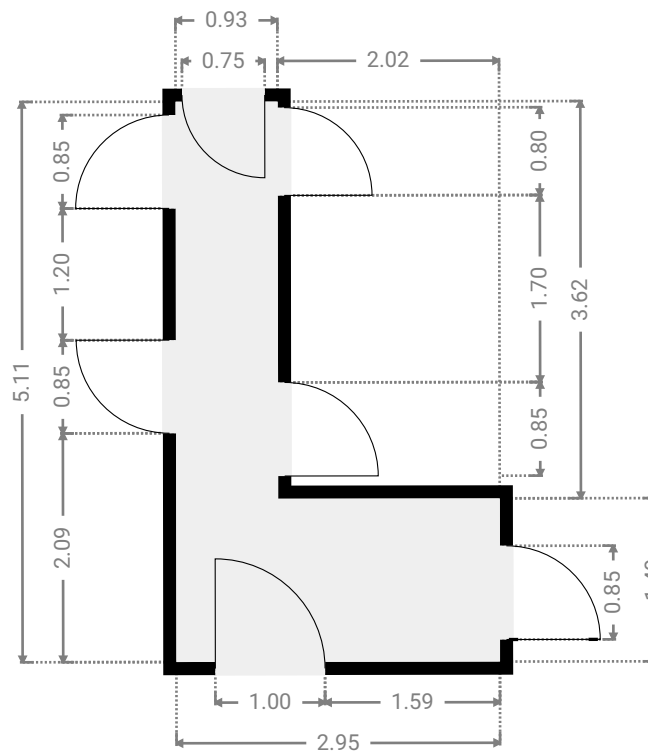
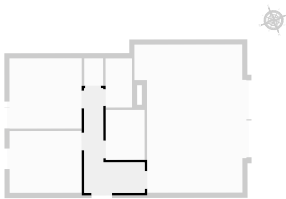
▼ Chambre 2 3e étage

LARGEUR : 3.52 m • LONGUEUR : 3.02 m
SURFACE : 10.62 m² • PÉRIMÈTRE : 13.07 m

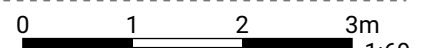


▼ Couloir 3e étage

LARGEUR : 2.95 m • LONGUEUR : 5.11 m
SURFACE : 7.75 m² • PÉRIMÈTRE : 16.11 m



CETTE SUPERFICIE TOTALE CORRESPOND À L'ADDITION DES MESURES NETTES DE TOUTES LES PIÈCES, SANS COMPTER LES MURS, LES PASSAGES ENTRE LES PIÈCES ET LES GAINES TECHNIQUES



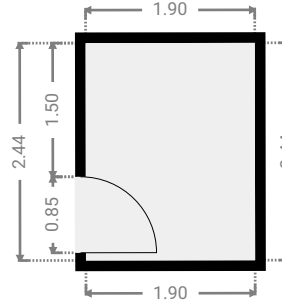
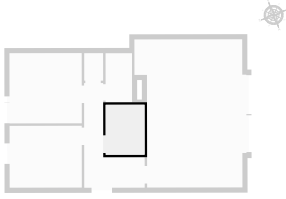
COURT VILLAGE 7

SURFACE TOTALE : 74.78 m² • SURFACE HABITABLE : 74.78 m² • ÉTAGES : 1 • PIÈCES : 7



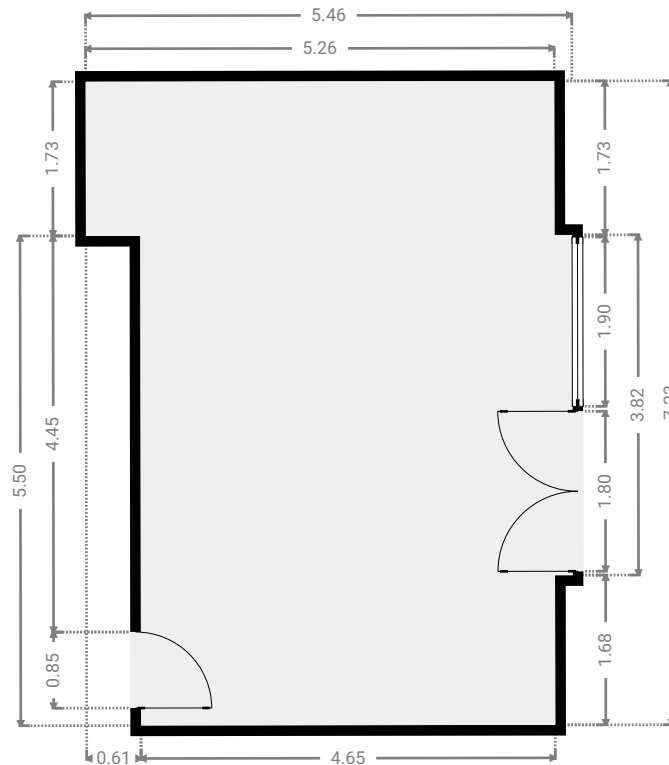
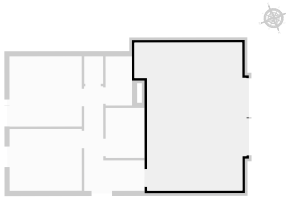
▼ S.D.D 3e étage

LARGEUR : 1.90 m • LONGUEUR : 2.44 m
SURFACE : 4.63 m² • PÉRIMÈTRE : 8.68 m

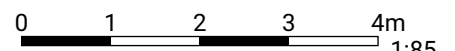


▼ Séjour / Cuisine 3e étage

LARGEUR : 5.46 m • LONGUEUR : 7.23 m
SURFACE : 35.42 m² • PÉRIMÈTRE : 25.37 m



CETTE SUPERFICIE TOTALE CORRESPOND À L'ADDITION DES MESURES NETTES DE TOUTES LES PIÈCES, SANS COMPTER LES MURS, LES PASSAGES ENTRE LES PIÈCES ET LES GAINES TECHNIQUES



COURT VILLAGE 7

SURFACE TOTALE : 74.78 m² • SURFACE HABITABLE : 74.78 m² • ÉTAGES : 1 • PIÈCES : 7

▼ Toilettes 3e étage

LARGEUR : 0.92 m • LONGUEUR : 1.34 m
SURFACE : 1.23 m² • PÉRIMÈTRE : 4.52 m

